



READY

OUTBREAK READINESS AND RESPONSE

LEARNING HUB

Êtes-vous prêt(e) à répondre à la prochaine grande épidémie ?

L'Espace de formation READY dédié à la préparation et la réponse aux épidémies fournit une variété de cours, de simulations numériques et de ressources aux acteurs humanitaires pour renforcer leur préparation et leur réponse aux épidémies majeures.

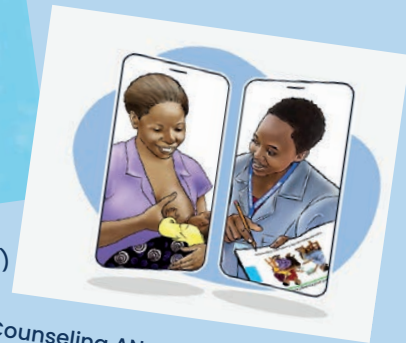
➔ Plus de 60 cours sur les épidémies

Vous voulez améliorer votre compréhension du WASH en situation d'épidémie? Vous cherchez des cours sur le virus Ebola ou le choléra ?

L'Espace de formation READY contient plus de 60 cours sur la préparation et la réponse aux épidémies, lesquels sont soigneusement sélectionnés par des acteurs clés tels que l'OMS, l'UNICEF et d'autres organisations. **Recherchez par maladie ou par sujet.**



WASH en situation d'épidémie
(anglais, français, espagnol, arabe)



Counseling ANJE à distance
(anglais, français, indonésien, espagnol, arabe)



➔ Des simulations d'épidémies innovantes

Incarnez un chef d'équipe ou un responsable de programme de santé tout au long de l'évolution d'une épidémie, via une simulation virtuelle. Apprenez en jouant !



« Le plus gros avantage de cet espace de formation est l'interconnexion entre les différents cours et le fait de disposer de l'ensemble du contenu relatif aux épidémies au même endroit. Il s'agit d'un énorme problème auquel les gens sur le terrain devaient faire face. En effet, auparavant, il était difficile d'identifier tous les cours adaptés à la situation. Cet espace de formation répond à ce besoin. »

Participant(e) aux tests utilisateurs

Comment accéder à l'Espace de formation READY ?

1. Cliquez sur <https://kayaconnect.org/course/info.php?id=4644>

2. Cliquez sur le bouton :

J'accepte – Inscrire

3. Connectez-vous à Kaya

Entrez vos identifiants ici

ou

consultez la liste des organisations

Avez-vous un compte?

Nom d'utilisateur ou Email

Mot de passe

Mémoriser mon nom d'utilisateur

Se connecter

[Vous avez oublié votre nom d'utilisateur et/ou votre mot de passe ?](#)

Les cookies doivent être activés dans votre navigateur ⓘ

Autres options ▾

HelpAge

Humanitarian ID

International Rescue Committee

MSI Reproductive Choices

Norwegian Refugee Council

SNV

Save the Children

The Asfari Foundation

Voluntary Service Overseas

Vous vous rendez sur Kaya pour la première fois ?

1. Cliquez sur « Créer un nouveau compte »
2. Remplissez le formulaire d'inscription
3. Envoyez le formulaire. Un e-mail sera envoyé à l'adresse e-mail fournie
4. Cliquez sur le lien présent dans l'e-mail pour confirmer votre inscription
5. Votre compte sera alors validé et vous pourrez ainsi vous connecter et accéder à l'Espace de formation READY

Première visite sur ce site ?

Pour participer aux cours sur Kaya, vous devez créer un compte. Pour ce faire, suivez les étapes suivantes.

Pourquoi créer un compte ?

Nous devons savoir quels cours vous suivez afin de pouvoir vérifier vos progrès, vous décerner vos certificats et suggérer d'autres cours qui pourraient vous intéresser.

Nous devons également savoir qui participe à nos cours afin d'étudier les effets qu'ils produisent et nous assurer que nous créons des cours auxquels vous voudrez participer.

Pour finir, bon nombre de nos cours sont mis sur pied grâce à des dons. Nous devons être en mesure de rendre compte à nos donateurs du nombre de personnes qui utilisent le contenu de nos cours. Nous ne communiquerons pas vos informations personnelles à nos donateurs.

Comment créer un compte ?

1. Remplissez le formulaire d'inscription sur
2. Après avoir soumis votre formulaire, un email vous sera envoyé à l'adresse email que vous nous aurez communiquée.
3. Pour confirmer votre inscription, cliquez sur le lien dans l'e-mail
4. Votre compte sera confirmé et vous pourrez vous connecter et commencer les cours.

Créer un nouveau compte